

Legenda:

- Fotovoltaické panely AXITEC AXIpremium AC-450MH/144V
- Výkonové optimizéry P950 - číslo označuje pořadí optimizéru ve stringu
- Ocelový kabelový žlab 50x50, galvanicky pozinkovaný
- Propoj mezi výkonovým optimizérem a dvojicí příslušných FV panelů
- Počáteční/koncový kabel stringu

String 1

- String 1.1
- String 1.2
- String 1.3
- String 1.4
- String 1.5
- String 1.6
- String 1.7

Prostup kabelové trasy do instalační šachty

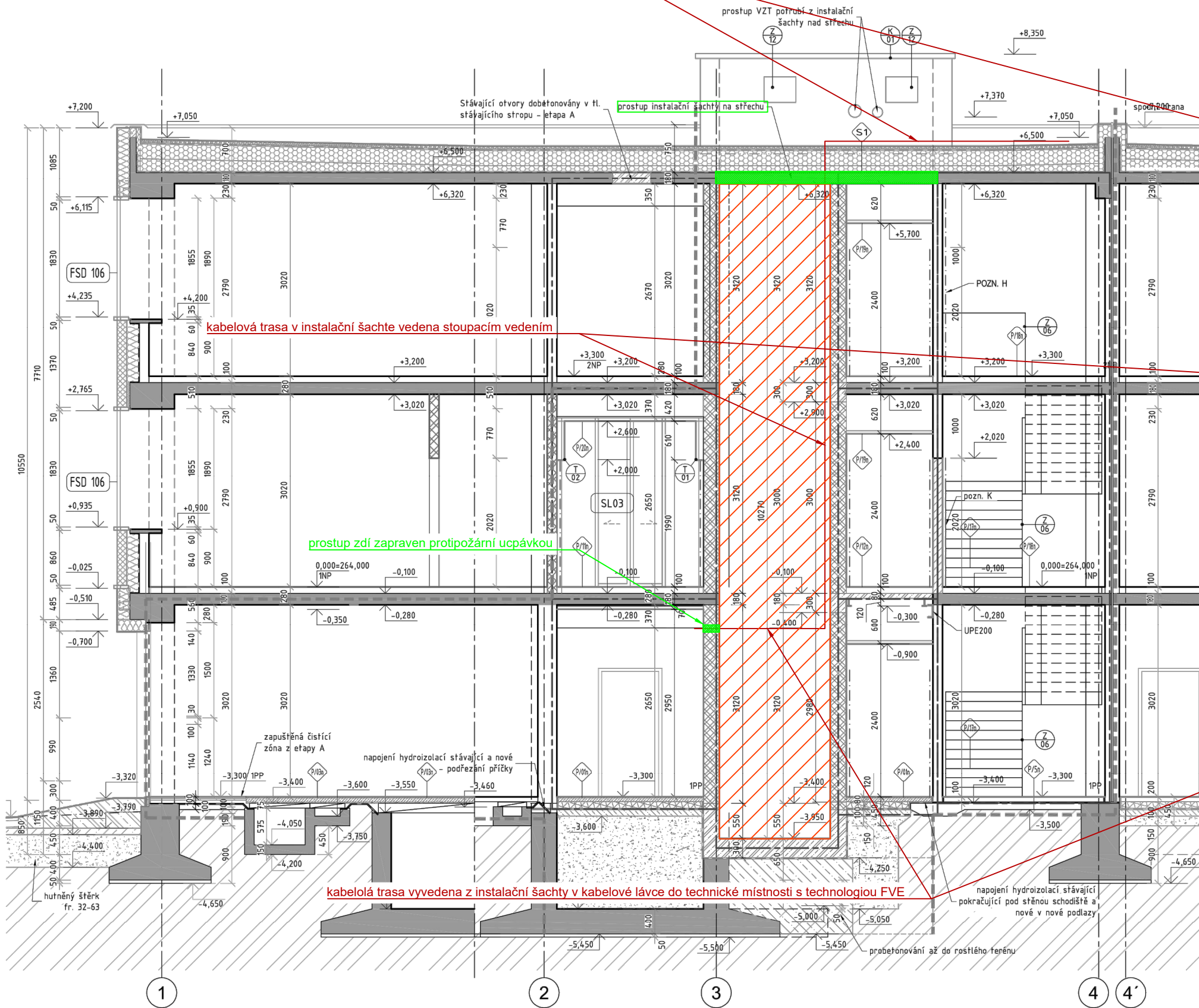
Instalační šachta

| | | | | | |
|--|--|------------------------|-----------|-----------|---------|
| VYPRACOVAL | | KONTROLOVAL | SCHVÁLIL | MAGUS | |
| ING.PETRIČ | | ING.PETRIČ | ING.PAŘIL | DATUM | 12/2022 |
| NÁZEV ZAKÁZKY | | Č. ZAKÁZKY | | STUPEŇ PD | Z021038 |
| FOTOVOLTAICKÁ ELEKTRÁRNA | | FORMÁT | | MĚŘÍTKO | DPS |
| POLIKLINIKA LESNÁ | | ARCHIVNÍ ČÍSLO | | 1:250 | |
| NÁZEV VÝKRESU | | PROV.SOUB.: FVE | | | |
| D - DOKUMENTACE STAVEBNÍHO OBJEKTU | | ČÁST: E | | | |
| D1.4 - TECHNIKA PROSTŘEDÍ STAVEB-ELEKTRO | | Z021038/-5-PS-E006/R00 | | LIST | 1 |
| D1.4.2 - KABELOVÉ TRASY FVE | | | | CELKEM | 2 |

NOVÝ STAV

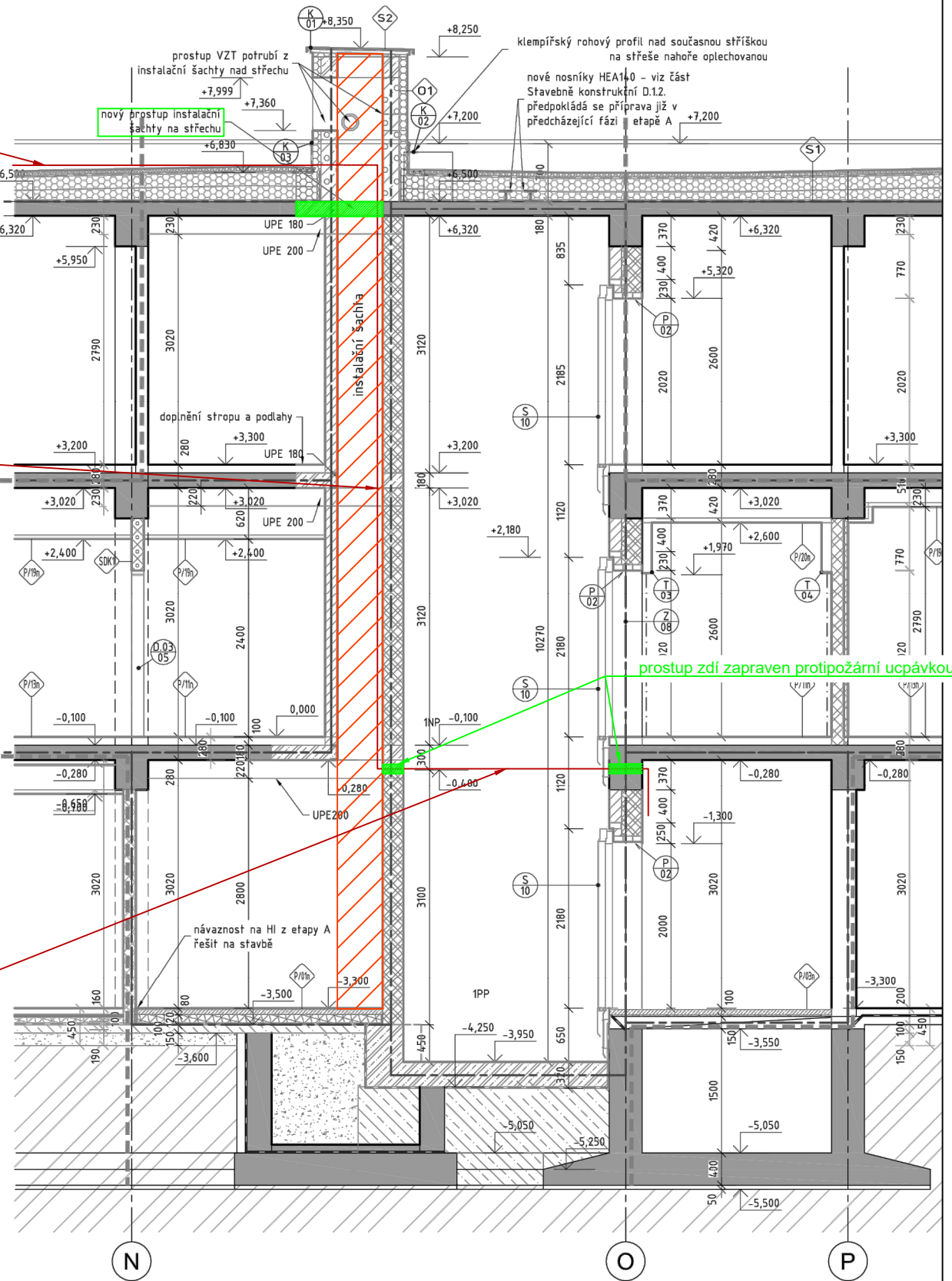
ŘEZ A-A'

kabelová trasa na střeše objektu vedena v kabelovém žlabu 50x50 mm



NOVÝ STAV

ŘEZ B-B'



Legenda:

- Instalační šachta
- Prostupy zabezpečené protipožární ucpávkami
- Kabelová trasa DC vedení FV výroby

Poznámka:

Jako podklad je použitý stavební výkres D1.1.201 řezu konstrukcí budovy architektonicko stavebního řešení Ing. Boženy Rybníčkové ze společnosti DKARCHITEKTI, s.r.o. Původní podklad zobrazuje řezu budovou D.

| | | | | | |
|--|--|------------|------------------------|------------|----------|
| VYPRACOVAL | | KONTOLOVAL | SCHVÁLIL | | |
| ING.PETRIČ | | ING.PETRIČ | ING.PAŘIL | DATUM | 12/2022 |
| NÁZEV ZAKÁZKY | | | | Č. ZAKÁZKY | Z021038 |
| FOTOVOLTAICKÁ ELEKTRÁRNA | | | | STUPEŇ PD | DPS |
| POLIKLINIKA LESNÁ | | | | FORMÁT | 3xA4 |
| | | | | MĚŘITKO | 1:75 |
| NÁZEV VÝKRESU | | | PROV.SOUB.: FVE | | |
| D - DOKUMENTACE STAVEBNÍHO OBJEKTU | | | ČÁST: E | | |
| D1.4 - TECHNIKA PROSTŘEDÍ STAVEB-ELEKTRO | | | ARCHIVNÍ ČÍSLO | | |
| D1.4.2 - KABELOVÉ TRASY FVE | | | Z021038/-5-PS-E006/R00 | | |
| | | | | | LIST 2 |
| | | | | | CELKEM 2 |